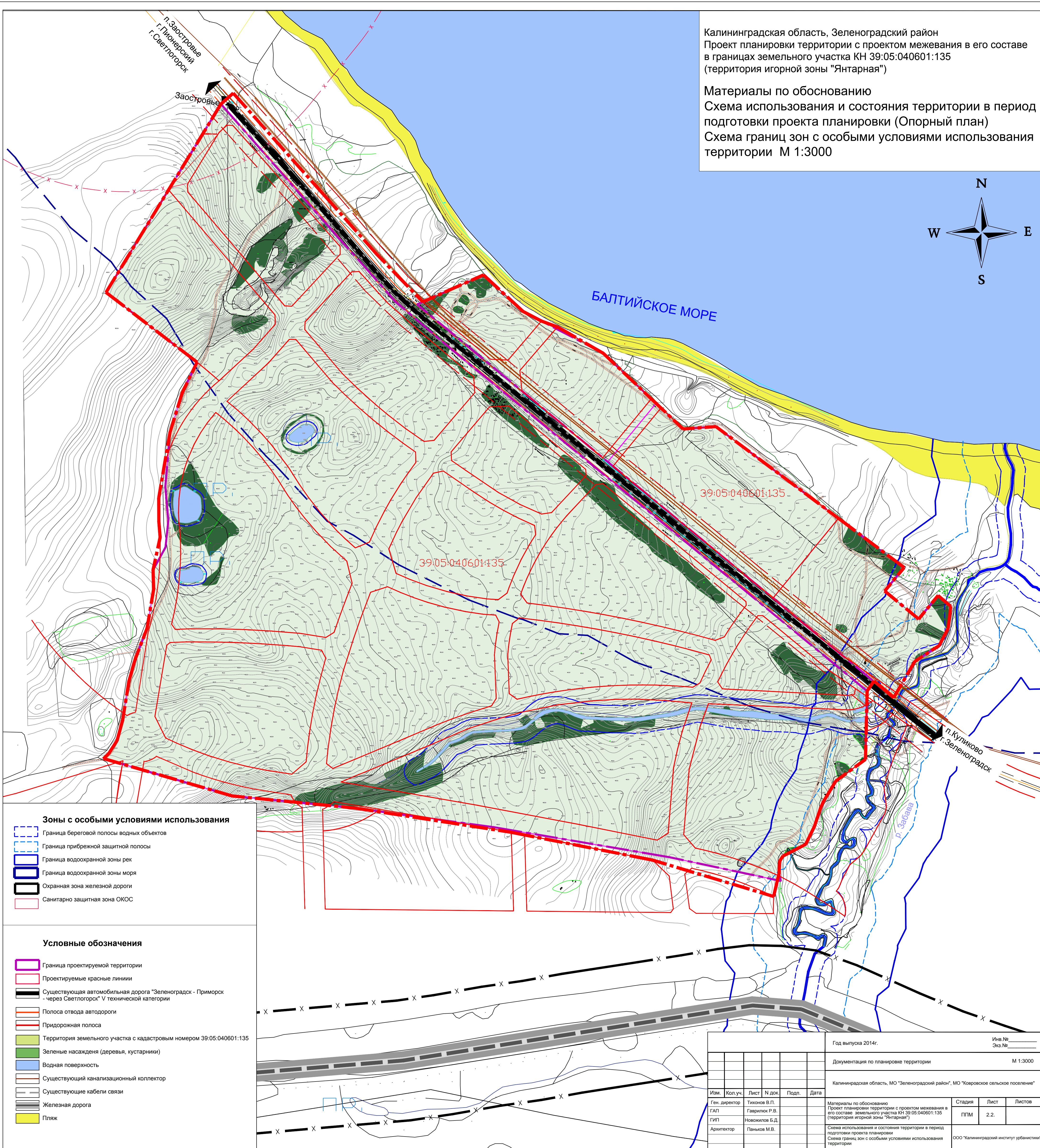
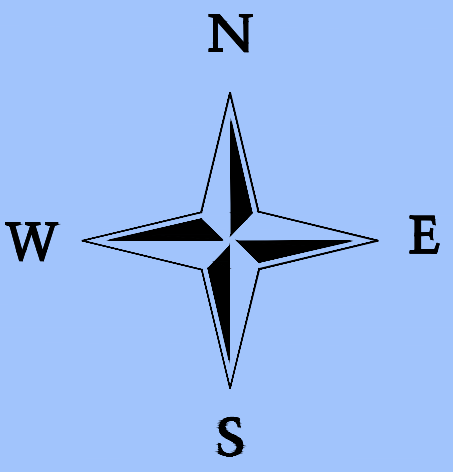


Калининградская область, Зеленоградский район
 Проект планировки территории с проектом межевания в его составе
 в границах земельного участка КН 39:05:040601:135
 (территория игорной зоны "Янтарная")

Материалы по обоснованию
 Схема использования и состояния территории в период
 подготовки проекта планировки (Опорный план)
 Схема границ зон с особыми условиями использования
 территории М 1:3000



Зоны с особыми условиями использования

- Граница береговой полосы водных объектов
- Граница прибрежной защитной полосы
- Граница водоохранной зоны рек
- Граница водоохранной зоны моря
- Охранная зона железной дороги
- Санитарно защитная зона ОКОС

Условные обозначения

- Граница проектируемой территории
- Проектируемые красные линии
- Существующая автомобильная дорога "Зеленоградск - Приморск - через Светлогорск" V технической категории
- Полоса отвода автодороги
- Придорожная полоса
- Территория земельного участка с кадастровым номером 39:05:040601:135
- Зеленые насаждения (деревья, кустарники)
- Водная поверхность
- Существующий канализационный коллектор
- Существующие кабели связи
- Железная дорога
- пляж

						Год выпуска 2014г.	Инд. № _____
						Документация по планировке территории	М 1:3000
						Калининградская область, МО "Зеленоградский район", МО "Ковровское сельское поселение"	
Изм.	Кол.уч.	Лист	№ док.	Подп.	Дата	Материалы по обоснованию	
ГАП						Проект планировки территории с проектом межевания в его составе земельного участка КН 39:05:040601:135 (территория игорной зоны "Янтарная")	
ТИП						Схема использования и состояния территории в период подготовки проекта планировки	
Архитектор						Схема границ зон с особыми условиями использования территории	
						Стадия	Лист
						ППМ	2.2.
						Листов	
						ООО "Калининградский институт урбанистики"	